

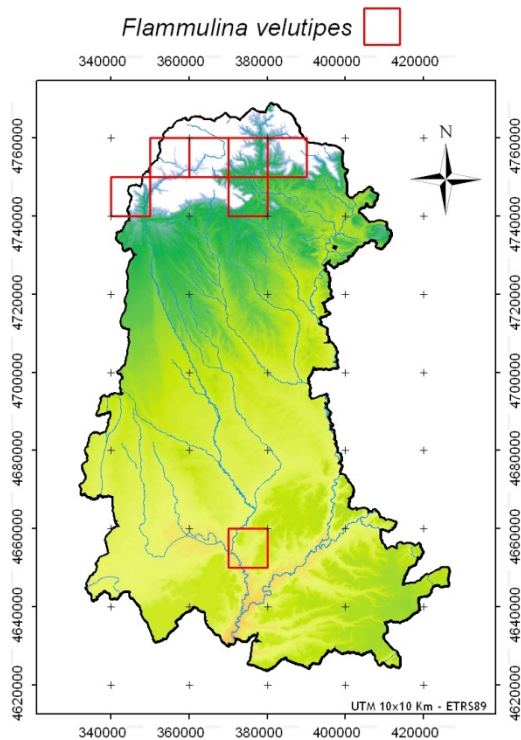
Flammulina velutipes (Curtis : Fr.) Singer

Clasificación: *Flammulina* P. Karst. 1891, *Marasmiaceae*, *Agaricales*, *Agaricomycetidae*, *Basidiomycetes*, *Basidiomycota*, *Fungi*

Modo vida: Saprofita

Sustrato: Lignícola

Comestibilidad: Comestible



La “colibia de pie aterciopelado” es una especie que comienza su aparición a finales del otoño y durante buena parte del invierno. El bello color naranja fuego de la seta (flam=llama), y su pie vellos (velu-tipes), dan nombre a la seta.

Su hábitat ideal son los bordes de praderías de montaña, donde las escobas (*Cytisus spp.*) crecen gustosamente. Esto se debe a que el hongo se alimenta principalmente de la madera de estas leguminosas, aunque también lo puede hacer sobre ramillas de hays y otros árboles de hoja caduca. También es frecuentísimo encontrarlas en los bordes de pistas forestales donde se ha hecho una limpieza de arbustos. Entonces el hongo puede hacer su “agosto” alimentándose de los restos que le han dejado. La época de aparición, el hábitat, junto con su color naranja fuego y el pie vellos (como afieltrado en su parte inferior), impide que lo confundamos con otra seta.

Cura el 80-100% del carcinoma de Ehrlich. El causante de tal actividad es una N-terminal valina. Existe ya un compuesto en farmacia denominado Flammulin con este principio activo, para estos tumores.

Se cultiva a nivel industrial, y ya se puede encontrar en algunos establecimientos con el nombre de enokitake o enokis. Añadir, que las setas cultivadas no se parecen en nada a las que crecen silvestres; las cuales tienen forma de espaguetis con una cabezuela naranja al final, que inducen al crecimiento con la presencia de mucho CO₂ y poca luz.

Es la tercera seta medicinal más cultivada del mundo. Las cepas chinas no deben consumirse crudas porque al parecer pueden ocasionar problemas de corazón.